

BODEGAS

PARQUE EMPRESARIAL SIBERIA

EN PARQUE EMPRESARIAL SIBERIA ENCONTRARÁS: Bodegas diseñadas para optimizar el cargue, descargue y almacenamiento de mercancías.

¿CÓMO LLEGAR?



◆ **UBICACIÓN:**

700 metros al sur de la glorieta de Siberia y 450 metros al occidente.



BG 1-14 A 1-18

TOTAL ÁREA CONSTRUIDA 17.634,24

PISO 1	ÁREA BODEGA	16.020,38	ALTURA BODEGAS (M)	11,70	ETAPA	4
	ÁREA SERVICIOS	447,70	CANON MENSUAL	\$ 335.050.513	FECHA DE ENTREGA	ABR 2022
	ÁREA MANIOBRA	369,11	ARREND/M2	\$ 19.000	ADMINISTRACIÓN	\$ 27.897.364
	SUBTOTAL PISO 1	16.837,19	NÚMERO DE MUELLES	30	CAPACIDAD ELECTRICA	375 KVA
PISO 2 Y 3	ÁREA OFICINAS	797,05	AÑO DE TERMINACIÓN	2022		
	ÁREA MUELLES Y PARKING	2.713,39				

PLANOS

BG 1-14 A 1-18

TOTAL ÁREA CONSTRUIDA 17.634,24

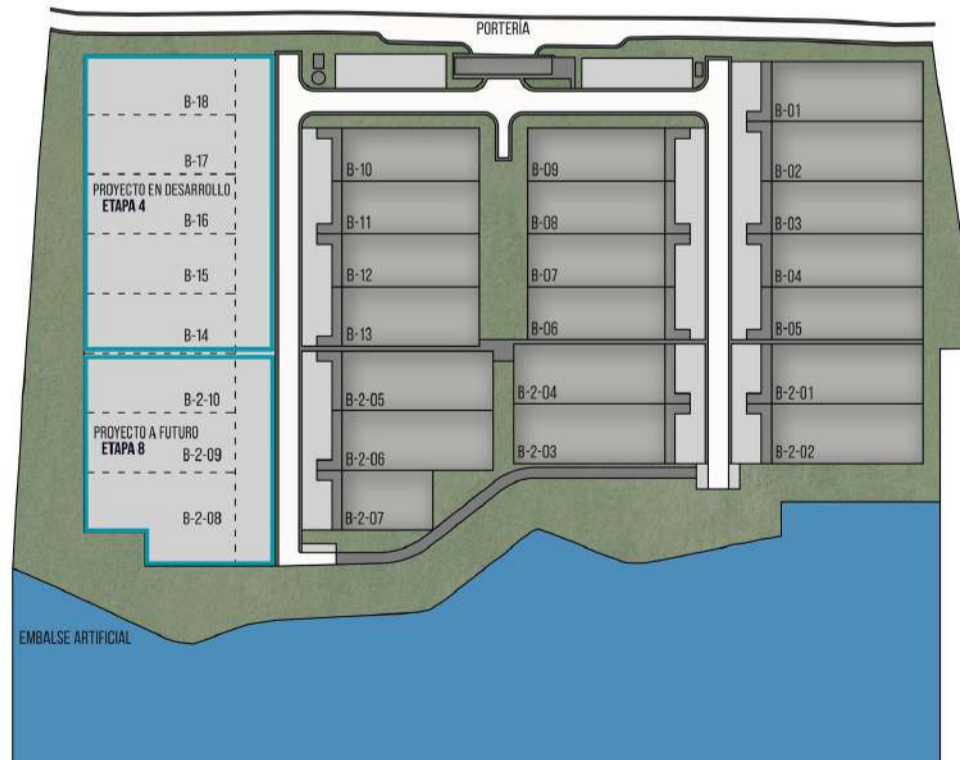
PRIMER PISO



BODEGA



LOCALIZACIÓN



PLANOS

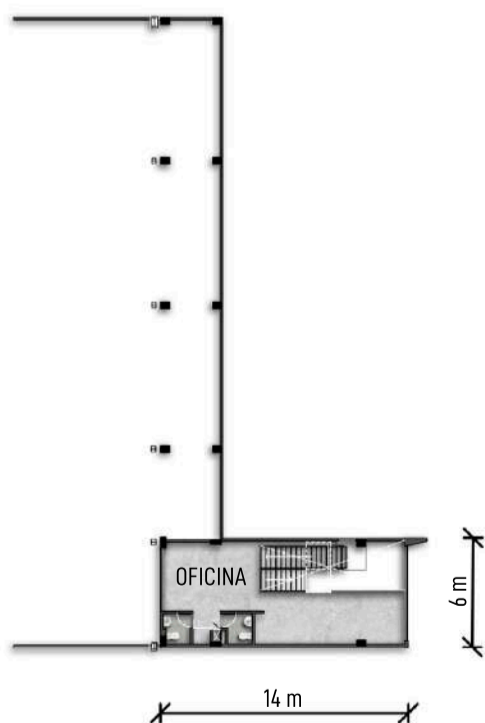
BG 1-14 / 1-16 / 1-18

TOTAL ÁREA CONSTRUIDA 3.526 m²

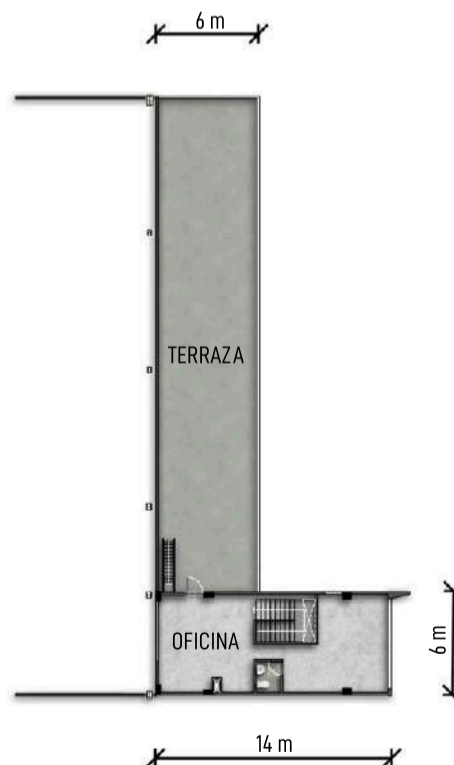
BODEGA



MEZANNINE



SEGUNDO PISO



PLANOS

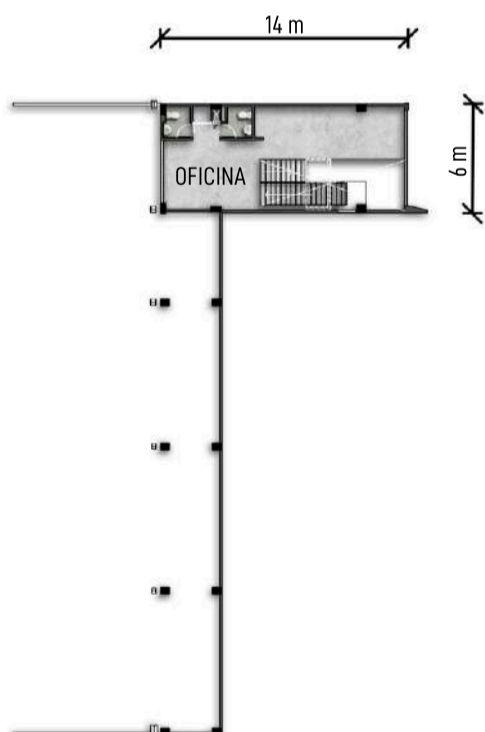
BG 1-15 / 1-17

TOTAL ÁREA CONSTRUIDA 3.526 m²

BODEGA



MEZANNINE



SEGUNDO PISO

