

## BODEGAS

## PARQUE EMPRESARIAL SIBERIA

EN PARQUE EMPRESARIAL SIBERIA ENCONTRARÁS: Bodegas diseñadas para optimizar el cargue, descargue y almacenamiento de mercancías.

### ¿CÓMO LLEGAR?



◆ **UBICACIÓN:**

700 metros al sur de la glorieta de Siberia y 450 metros al occidente.



**BG 1-14 A 1-18**

**TOTAL ÁREA CONSTRUIDA 17.634,24**

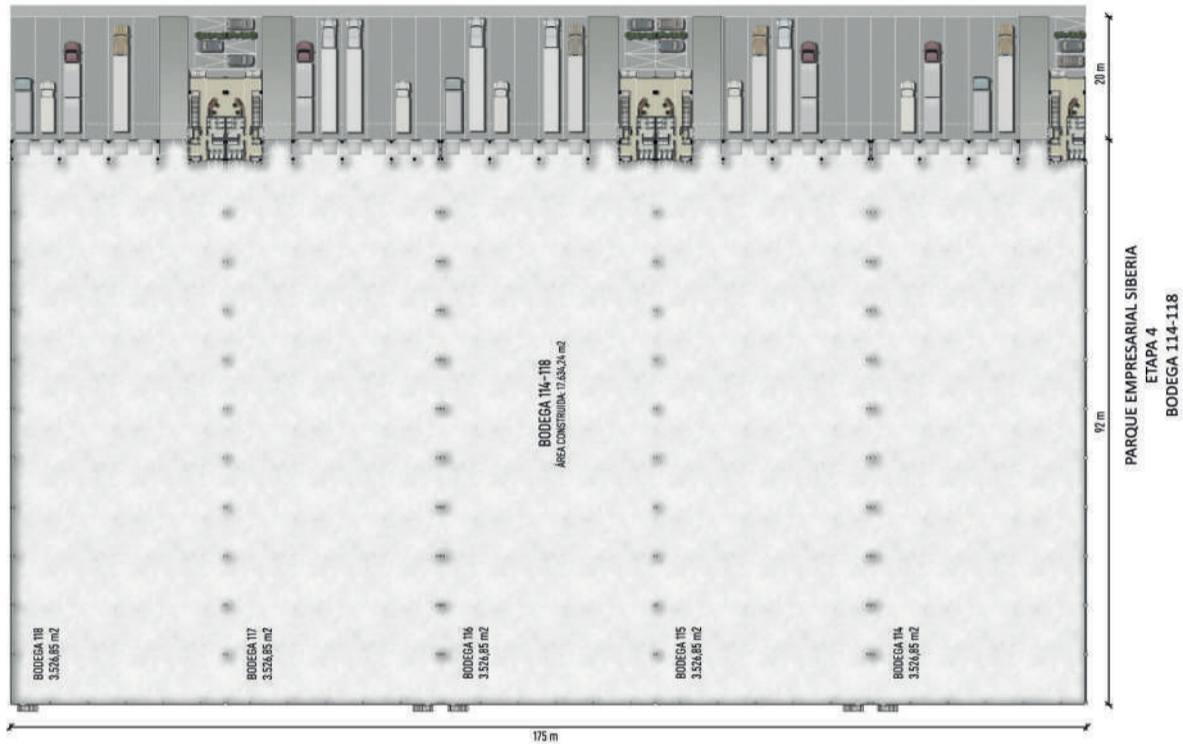
<b>PISO 1</b>	ÁREA BODEGA	16.020,38	ALTURA BODEGAS (M)	12,00	ETAPA	4
	ÁREA SERVICIOS	447,70	CANON MENSUAL	\$ 335.050.513	FECHA DE ENTREGA	ABR 2022
	ÁREA MANIOBRA	369,11	ARREND/M2	\$ 19.000	ADMINISTRACIÓN	\$ 27.897.364
	<b>SUBTOTAL PISO 1</b>	<b>16.837,19</b>	NÚMERO DE MUELLES	30	CAPACIDAD ELECTRICA	375 KVA
<b>PISO 2 Y 3</b>	ÁREA OFICINAS	797,05	AÑO DE TERMINACIÓN	2022		
	ÁREA MUELLES Y PARKING	2.713,39				

# PLANOS

**BG 1-14 A 1-18**

**TOTAL ÁREA CONSTRUIDA 17.634,24**

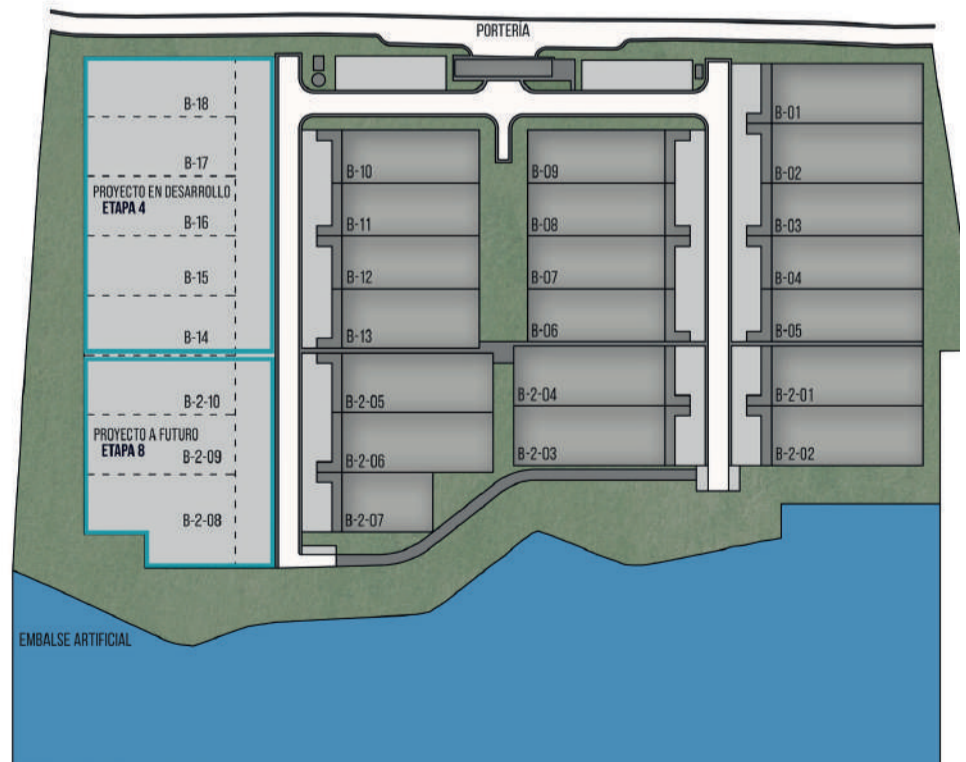
## PRIMER PISO



## BODEGA



## LOCALIZACIÓN

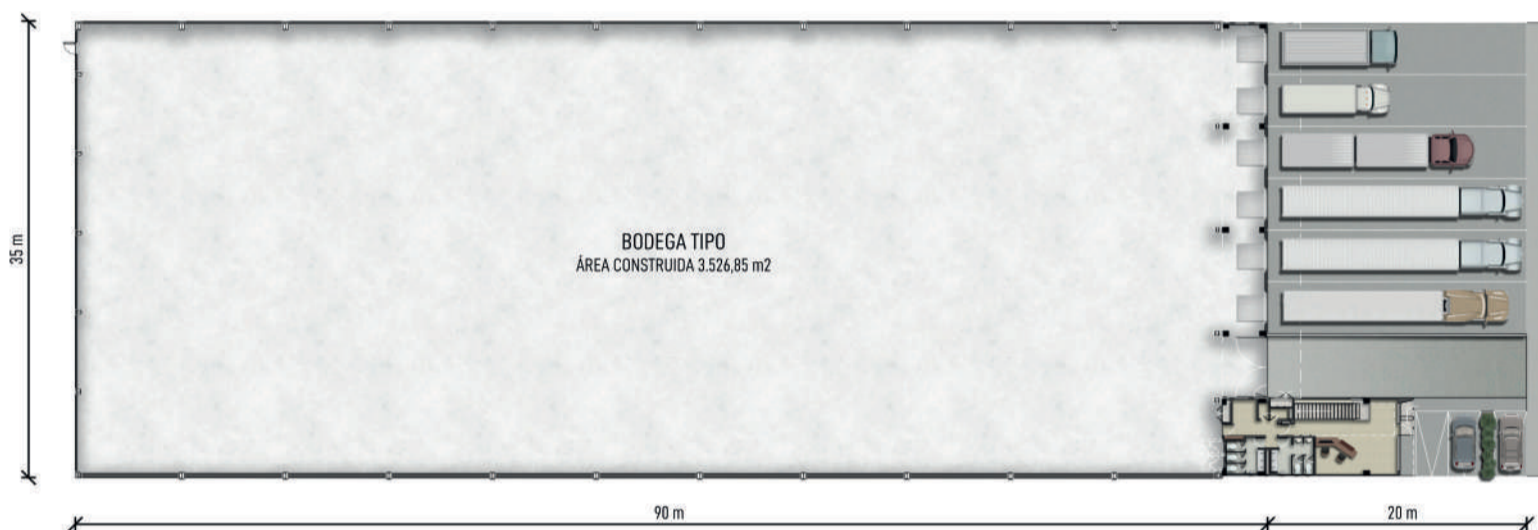


# PLANOS

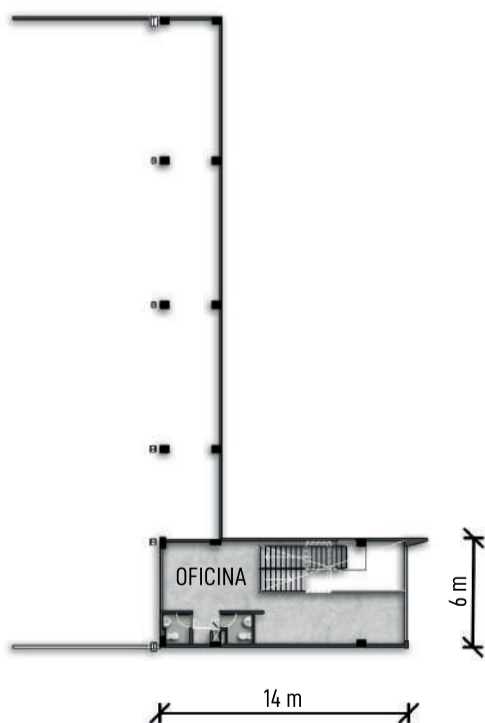
**BG 1-14 / 1-16 / 1-18**

**TOTAL ÁREA CONSTRUIDA 3.526 m<sup>2</sup>**

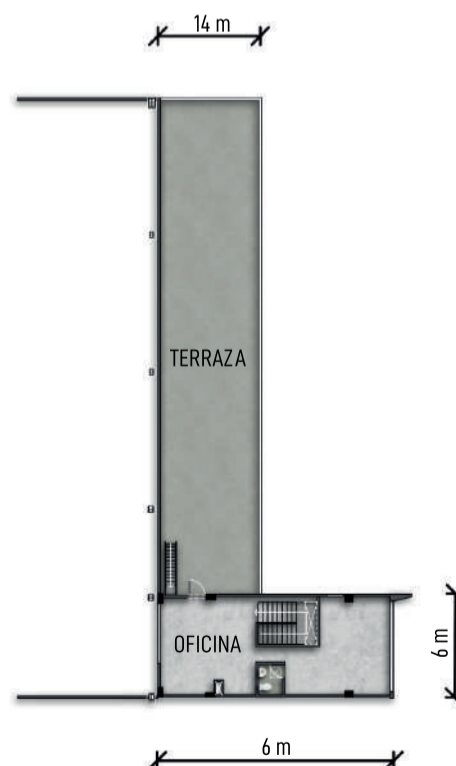
## BODEGA



## MEZANNINE



## SEGUNDO PISO



# PLANOS

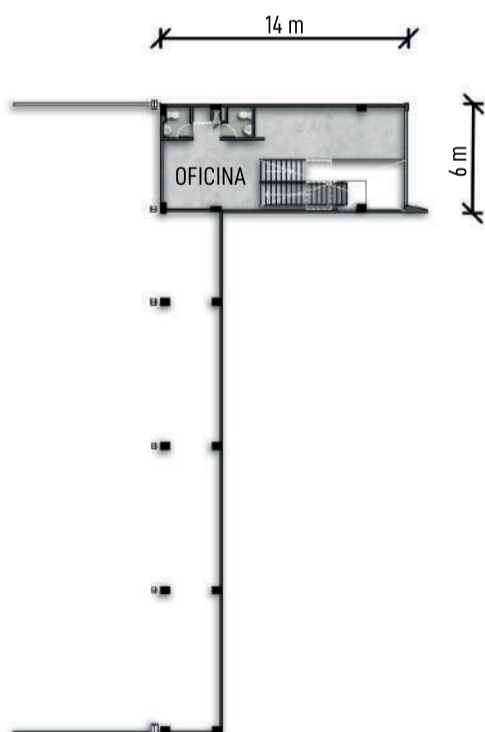
**BG 1-15 / 1-17**

**TOTAL ÁREA CONSTRUIDA 3.526 m<sup>2</sup>**

## BODEGA



## MEZANNINE



## SEGUNDO PISO

